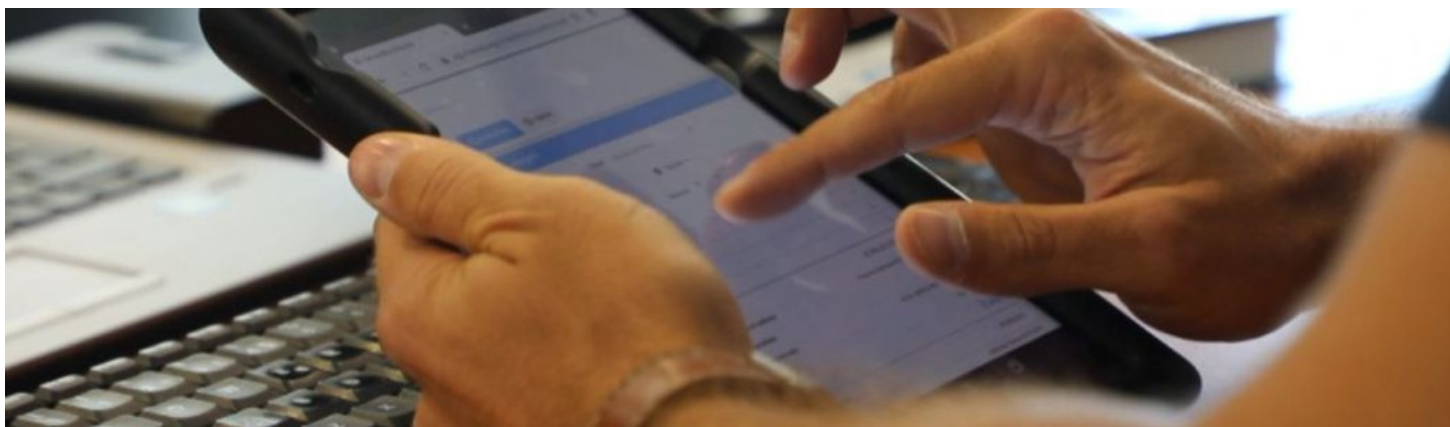


PLATAFORMAS DE GESTÃO DE ATIVOS E MANUTENÇÃO



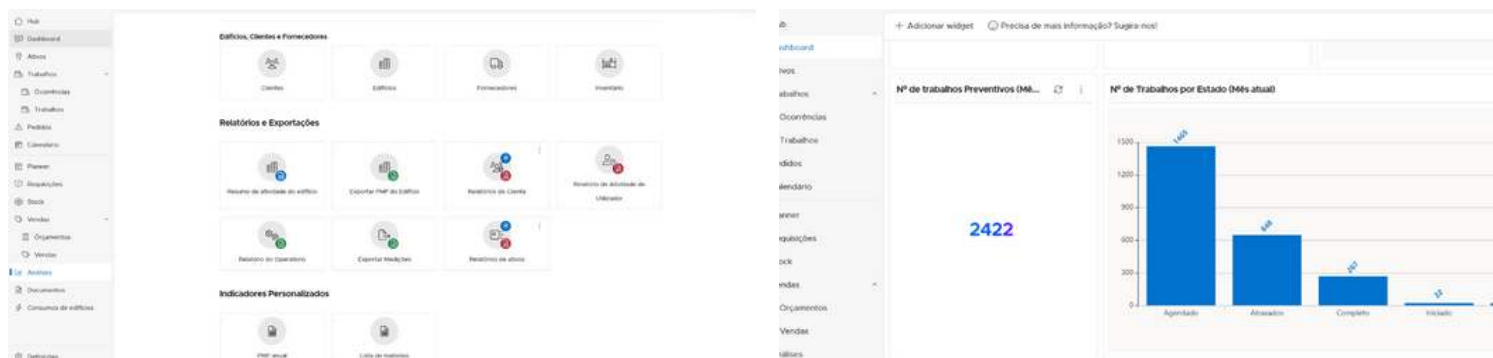
Os Gestores de Ativos e os Técnicos de Manutenção sabem bem e reconhecem o valor intrínseco das plataformas de gestão da manutenção.

Os cadastros de ativos, as ordens de trabalho e os relatórios, que implicavam no passado a impressão de resmas de papel, literalmente, são agora substituídos pela informação integral e de forma imediata, na palma da mão. Seja num Tablet ou num Smartphone.

Existem Softwares no mercado, alguns desenvolvidos para comercialização geral, sendo exemplo destes: Infraspak, Glose, Valuekeep, Maximo ou Software desenvolvido pelos proprietários dos ativos, como é o caso do SIGMA, desenvolvido pela Parque Escolar.

Tendo uma base de trabalho comum, incluem cadastro dos ativos; elaboração de pontos de inspeção e procedimentos de manutenção servindo de suporte à implementação de planos de manutenção com bases temporais bem definidas; emissão de ordens de trabalho preventivas; registo de ordens de trabalho corretivas e melhorias permitindo a criação de uma base de dados e histórico, e a possibilidade da emissão de relatórios que podem evidenciar junto dos proprietários, gestores de ativos e entidades auditoras, o panorama dos serviços de manutenção, o estado dos ativos, bem como o controlo das obrigações legais.

A Mota-Engil ATIV, na pesquisa de uma solução tecnologicamente avançada, que ofereça aos clientes as melhores ferramentas para as tomadas de decisão na gestão dos seus ativos, e consciente das mais valias evidentes na utilização destas plataformas, optou pela utilização de uma solução preferencial, à qual dedica uma estrutura própria para o seu desenvolvimento, no âmbito dos contratos, colaborando ativamente no desenvolvimento e exploração das potencialidades do software.



Embora cerca de metade dos contratos de manutenção da Mota-Engil ATIV sejam já geridos pela solução preferencial, muitos outros contratos são geridos por plataformas disponibilizadas pelos clientes e que são usadas pelos múltiplos prestadores de serviços, garantindo assim a continuidade dos históricos. Nestes casos, os nossos Diretores de Contrato e Equipas Técnicas rapidamente se adaptam à plataforma em causa, operando-as de forma proativa, sendo um elo fundamental no contributo para a cadeia de gestão de ativos.

As diferenças entre as aplicações, manifestam-se sobretudo na interface com os operadores e no reporte das atividades e dos indicadores disponíveis para apresentar em relatório.

A escolha da Mota-Engil ATIV recaiu uma solução, fácil e intuitiva, não sendo necessário grandes meios para a sua utilização e que permite a integração com outros SW (Armis, Siemens Desigo CC, MAPS), a gestão de stocks, a emissão e envio de orçamentos diretamente para o cliente, permitindo o controlo dos fluxos de aprovação

Com este software temos desenvolvido um conjunto de parametrizações e evoluções, de modo a dar a resposta mais adequada aos nossos Clientes, em função do tipo de instalações, obrigações legais e outras necessidades.

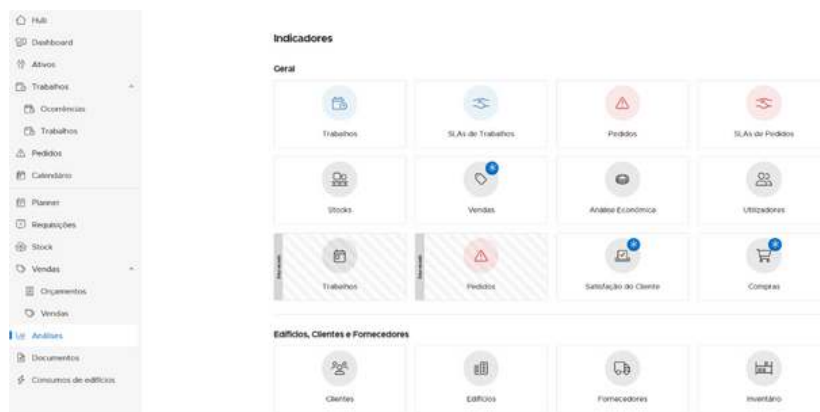
Além do cadastro rigoroso dos ativos, são feitos os planeamentos de manutenção preventiva dedicados, tendo em conta as condições de exploração e os manuais dos fabricantes, registo integral de ocorrências, planeamento das intervenções de natureza corretiva e o acompanhamento permanente das ordens de trabalho, em função da calendarização.

Através do tablet ou do telemóvel as equipas técnicas no terreno têm acesso à informação integral da operação, podendo consultar o histórico de avarias, fichas técnicas dos equipamentos ou stocks de materiais.



A partir destes softwares é possível aceder, ao número total de trabalhos agendados e seu estado de execução (atrasados, completos, iniciados, ou em pausa por motivos diversos). É possível consultar o nº total OT corretivas, o rácio das OT reportadas Vs reparadas, ou por estado: completo, em aprovação, em pausa, etc.

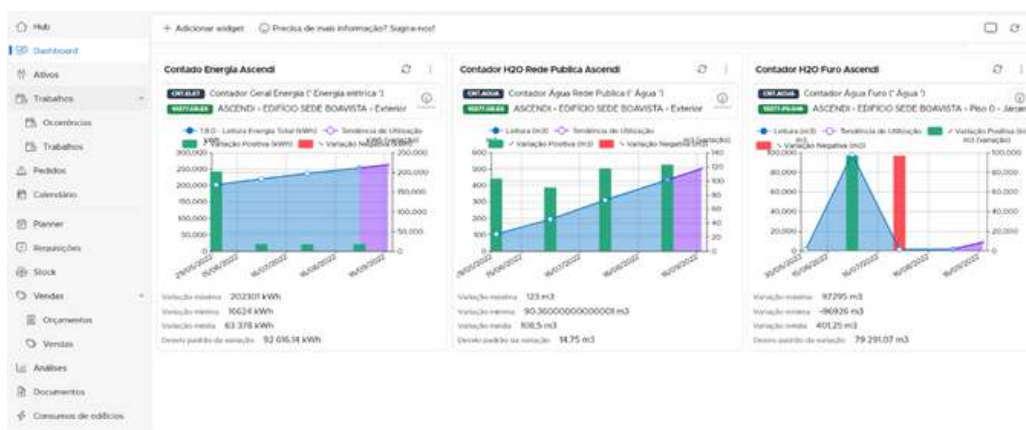
Todas estas informações podem ser também consultadas no período de tempo desejado: desde o início do contrato, início do ano, no mês ou no mês corrente, por exemplo.



No que diz respeito ao plano do reporte, a informação disponível para a elaboração de um relatório é também bastante diversificada e permite diferentes configurações e profundidade da informação.

A segmentação pode atingir um nível de grande precisão, em função das necessidades, tal como os relatórios podem ser configurados em diferentes formatos e níveis de informação, em função dos destinatários, por exemplo.

O registo e o controlo rigoroso das medições dos contadores de energia, combustível, água ou entalpia, por exemplo, podem promover a tomada de decisões de exploração das instalações que representam economias verdadeiramente significativas para as organizações.



Em suma, a utilização de Plataformas de Gestão de Manutenção são uma componente chave do êxito de uma correta Gestão de Ativos.

Independentemente da plataforma escolhida, a sua utilização criteriosa permite, em última análise, um conjunto de benefícios económicos e ambientais que justificam largamente os investimentos em software, sensorização, instalação de contadores – o que não se mede, não se controla – e por fim, em serviços de manutenção especializados e competentes na utilização e aplicação eficaz das tecnologias mais avançadas e de reconhecido valor prático.